



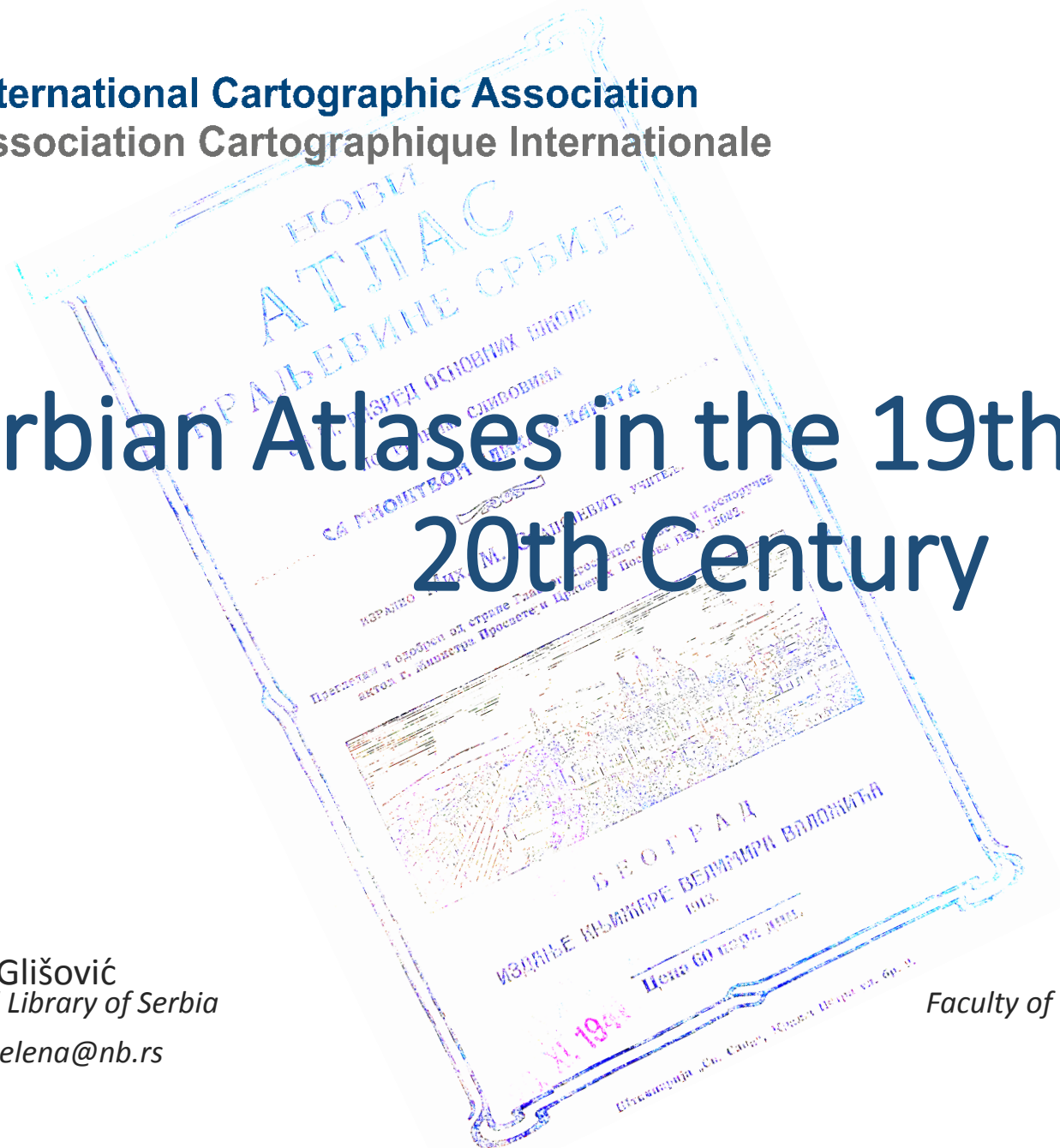
International Cartographic Association
Association Cartographique Internationale



Serbian Atlases in the 19th and Early 20th Century

Jelena Glišović
National Library of Serbia
glisovic.jelena@nb.rs

Žarko Ilić
Faculty of Philosophy, University of Belgrade
zarko.ilic95@yahoo.com



Introduction

- Arrival of the Ottomans in the Balkans
- First cartographic works by Serbian authors
- Zaharije Stefanović Orfelin
 - *Hagiography of Peter the Great*
 - *History of Various Slavic Peoples: Serbians, Croats and Bulgarians*



School atlases

- First atlas

Пъшій землеписникъ (Solarić, 1804)



...50 years later

- Constantine Desjardins

Землеписный атласъ (1854)

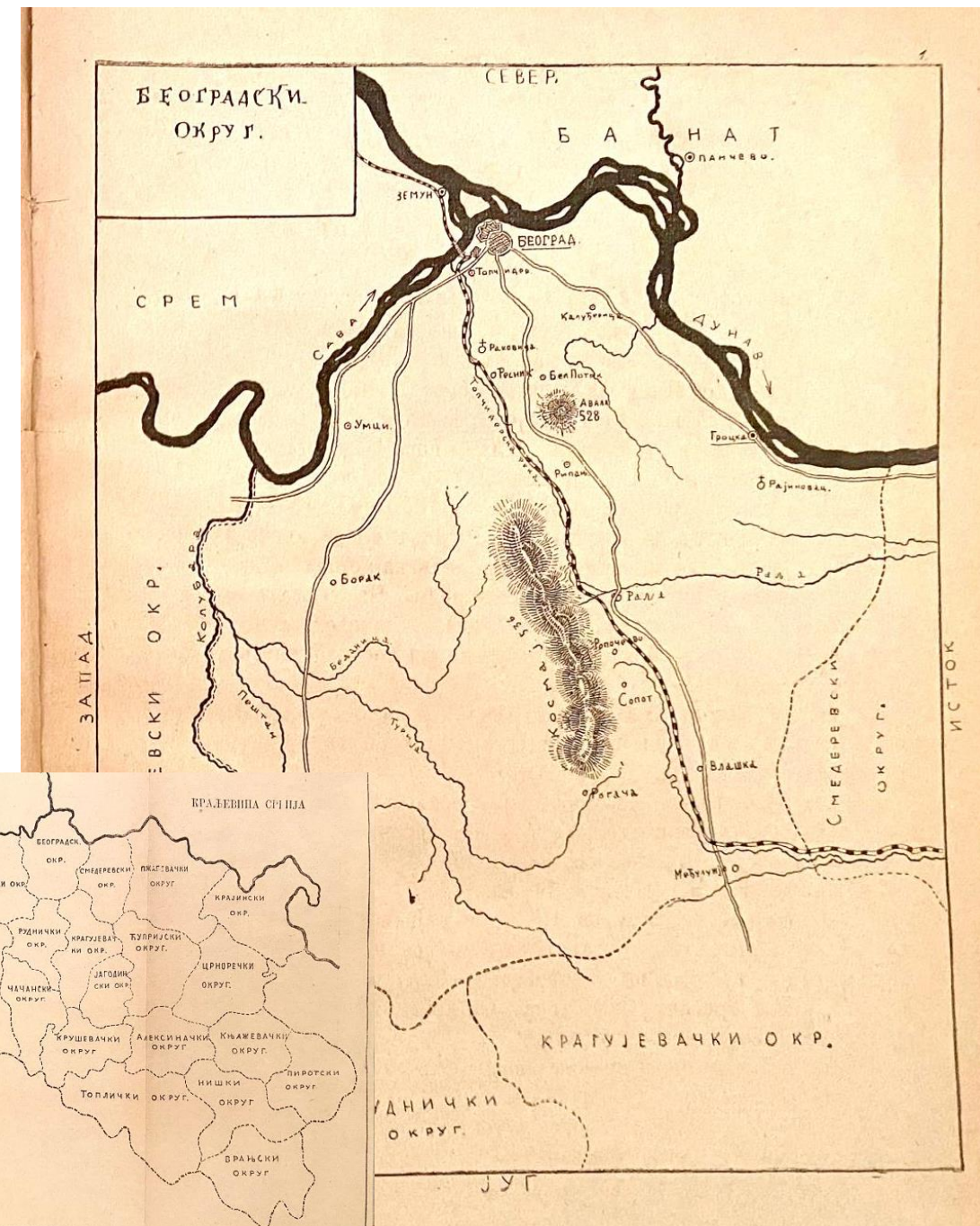
-2 pages of text and 8 maps

-no copy has been preserved



National Library of Serbia, A I 420

- School curriculum (1883) provided for the study of geography in the 3rd and 4th grade of primary schools
 - **Vladimir Karić:**
 - *Geography of the Kingdom of Serbia for the 3rd grade* (1885) and
 - *Geography of the Serbian Land and the Balkan Peninsula for the 4th grade* (1887)
- basis for the first preserved* ↓ *Serbian school atlas*
- *Atlas of the Kingdom of Serbia with geography according to the curriculum for the third grade* → *of primary schools*
(Petar Šreplović and Vladimir Titelbah, 1888)



- *New atlas of the Kingdom of Serbia with geography and biographies* – according to the new administrative division for 3rd grade (Šreplović, 1891)



5. РУДНИЧКИ ОКРУГ.

(Величина: 4 551,5 □ К. м. Становника: 153.442).

Границе Округ руднички налази се између: ваљевског, подунавског, крагујевачког, крушевачког, топличког, Старе Србије и ужичког округа

Планине И овај је округ брдовит. Највеће су планине: Рудник, са висовима велики и мали Штурац, Каблар, Ђубић, Јелица, Чемерно, Троглав и Баково; а на граници су: Суворор, Котленик и Копаоник.

Реке. Највеће су реке које кроз округ протичу Западна Морава и Ибар. У Ибар утичу: Рашка и Студеница. А у Западну Мораву утичу: Велица и Чемерница.

Равнице. Овај је округ брдовит, но има и равница, али су оне мале.

Вароши. У рудничком округу окружна је варош Чачак (3669 ст.). Око Чачка били су бојеви 1815. год.

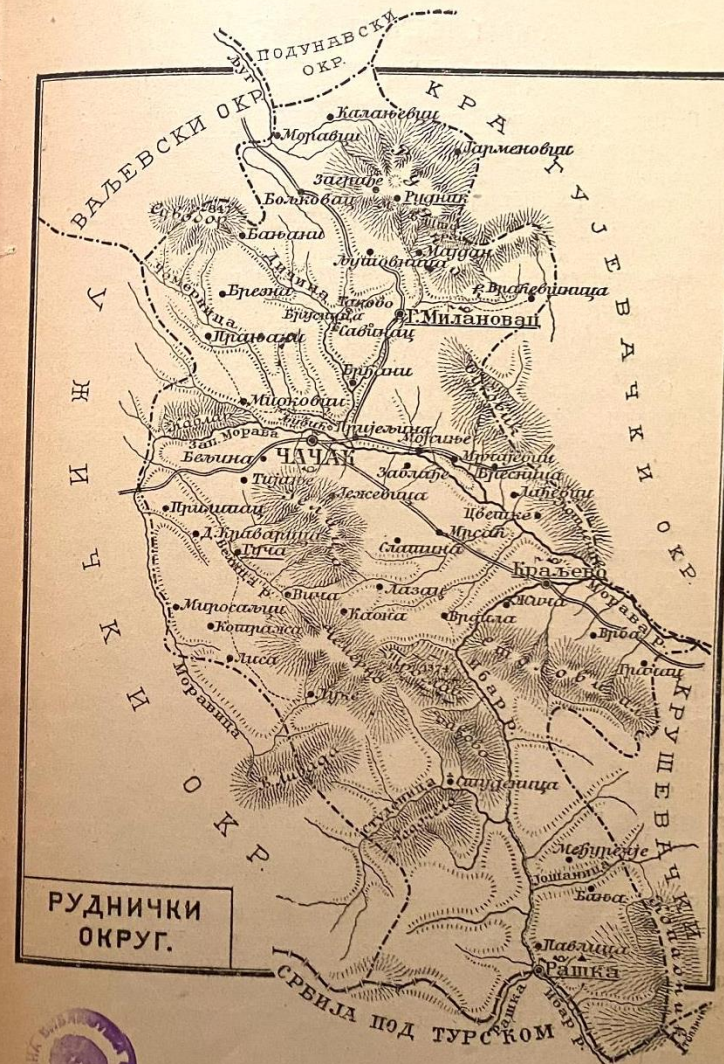
Варошице су: Краљево, Рашка и Горњи Милановац.

Знатна места и личности. Таково, село близу Милановца, знатно по томе, што се ту налази стара црква и грм, под којим су се Срби с Милошем Обреновићем 1815. год. договорили да устану на Турке. До Мораве налази се брдо Ђубић, где је био бој с Турцима и где је погинуо Ђуја-паша и Тинаско Рајић. У Вршцима, селу, родно се Милан Обреновић брат кнеза Милоша. Знатна су села још Цветке, јер се ту родио јунак Јован Курсул, и село Дршољ, где се родио Арсеније Дома, војвода качерски. У овом округу има и два знатна историска манастира: Жича, задужбина Стевана првовенчаног и Студеница, задужбина Стевана Немање. У Жичи су се крунисавали српски владоци, а ту је крунисан и наш први краљ Александер.

Занимање. У местима где су равнице, народ више обрађује земљу, а где су више брдски предели ту се опет више гаји стока.

Управа и подела. Овај је округ велики и дугачак па за то је подељен на 7 срезова. Округом управља окружни начелник који седи у Чачку. У рудничком су округу срезови: драгачевски са канцеларијом у Гучи; жички (Краљево); качерски (Рудник); ђубићки (Пријељина); студенички (Рашка); такоовски (Г. Милановац); и трнавски (Чачак).

Путови. Из овог округа иду путеви за ужички, ваљевски, подунавски, крагујевачки, крушевачки округ и за Ст. Србију.



- **Kosta Kovačević**

What type of atlas we need for our high schools (1892)

- need for atlases in schools
- firstly atlas should have a physical map of the Kingdom of Serbia
- part dedicated to the Serbian ethnic space:
 - 1. Banat, Bačka, Baranja and Srem;
 - 2. Istria, Croatia and Slavonia;
 - 3. Bosnia, Herzegovina, Dalmatia, Montenegro and the Zeta region;
 - 4. Old Serbia and Macedonia
- Balkan Peninsula
- Europe (at least 5 maps)
- other continents
- relief shown by the method of hachure map

- change of the geography curriculum in 1892
 - novelties from the 1899 curriculum:
 - 3rd grade pupils should be acquainted with the geography of the Kingdom of Serbia
 - and more in detail in the 4th grade
- ↓
- *Atlas of the Kingdom of Serbia and Serbian lands according to the political division for the 4th grade pupils of national primary schools (Štreplović, 1899)*



Atlas of the Kingdom of Serbia and Serbian lands according to the political division for the 4th grade pupils of national primary schools (Šreplović, 1899)



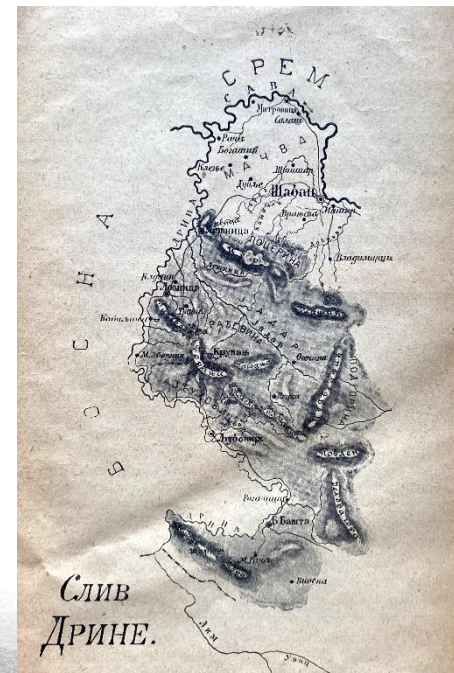
National Library of Serbia MAG II 9782



Serbian lands: Old Serbia, Macedonia, Bosnia and Herzegovina, Montenegro, Dalmatia, Istria, Croatia, Slavonia, Srem, Banat, Bačka, Vidin, and Sredac district (p. 38-51)

Atlas of the Kingdom of Serbia with geography by river basins, as per the curriculum - a short reminder for 3rd grade primary school pupils, (Petar Šreplović and Josif Kovačević, 1900)

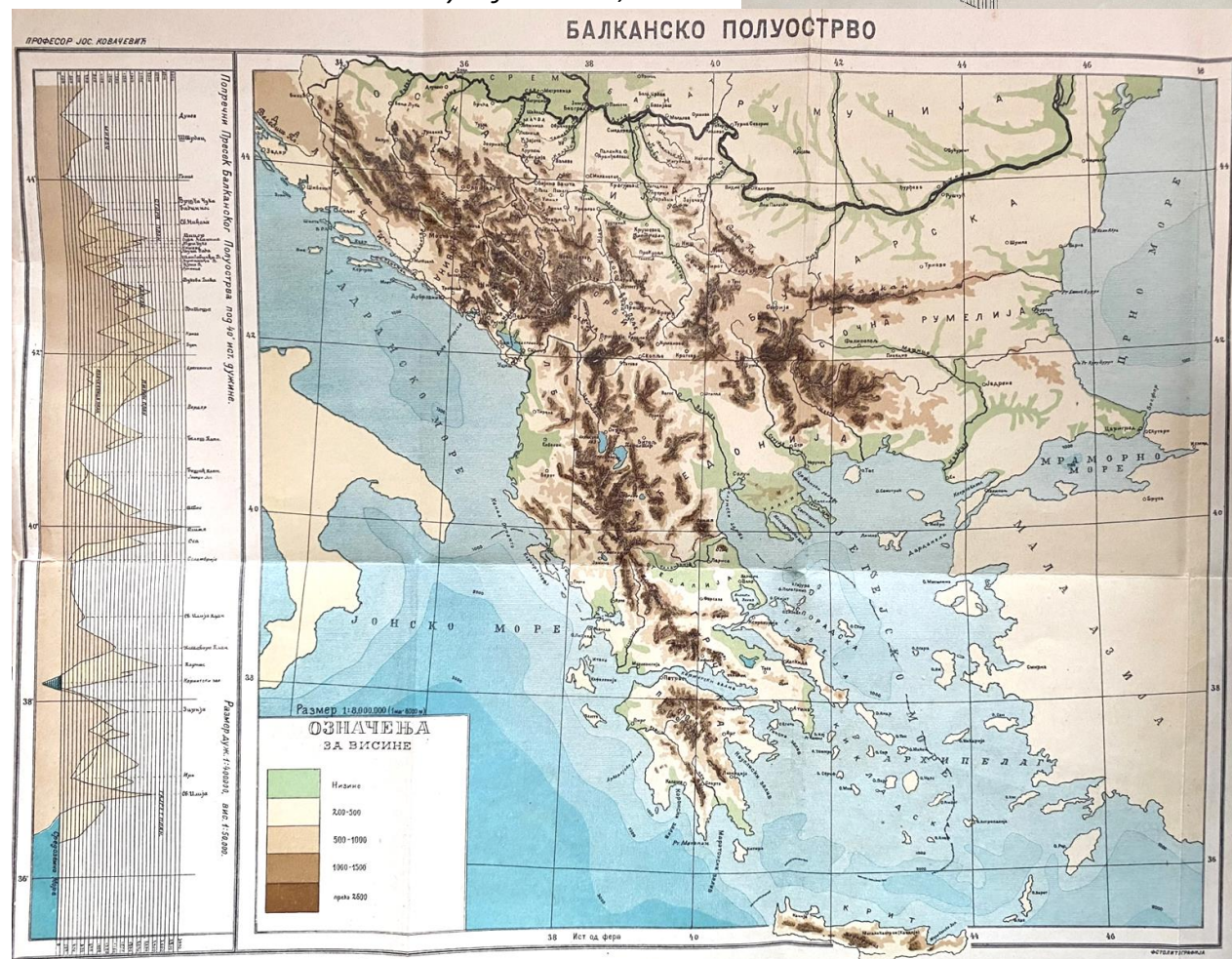
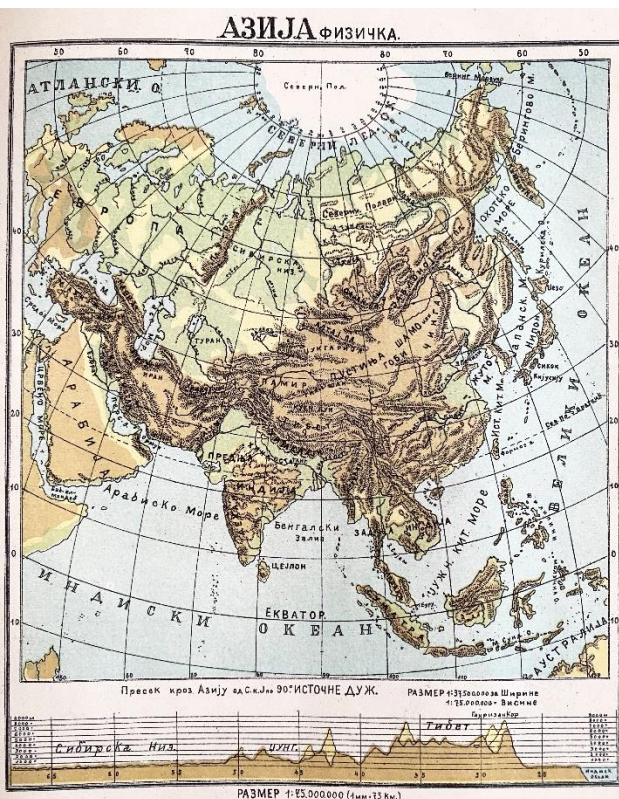
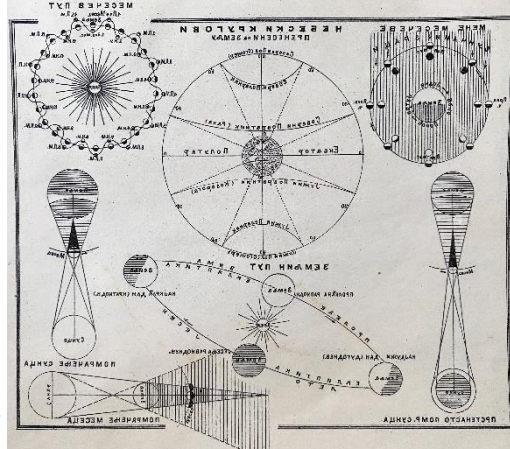
- presentation of the Kingdom of Serbia based on 9 large river basins
 - territory of one river basin shown with all the rivers within it



Serbian Geography Atlas for the Junior High School Students (Josif Kovačević, 1902)

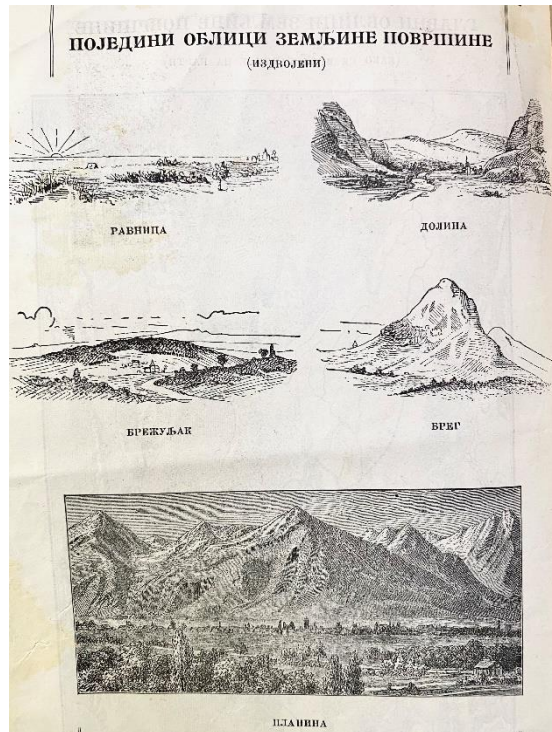
- instructions of Kosta Kovačević from 1892
- 5th and 6th grade students ((non)European continents)
- relief was shown by the color method
- only geography maps

National Library of Serbia, A I 36



Atlas of the Kingdom of Serbia by river basins for the 3rd grade of public schools (Mihailo Stanojević and Raša Mitrović, 1902)

- 7 river basins
- folk costumes of different parts of Serbia and historical data related to the First and Second Serbian Uprising
- 2 more editions (1914, 1920)



Atlas of the Kingdom of Serbia and Serbian lands for the 4th grade of elementary schools (Dragutin Deroko, 1911)

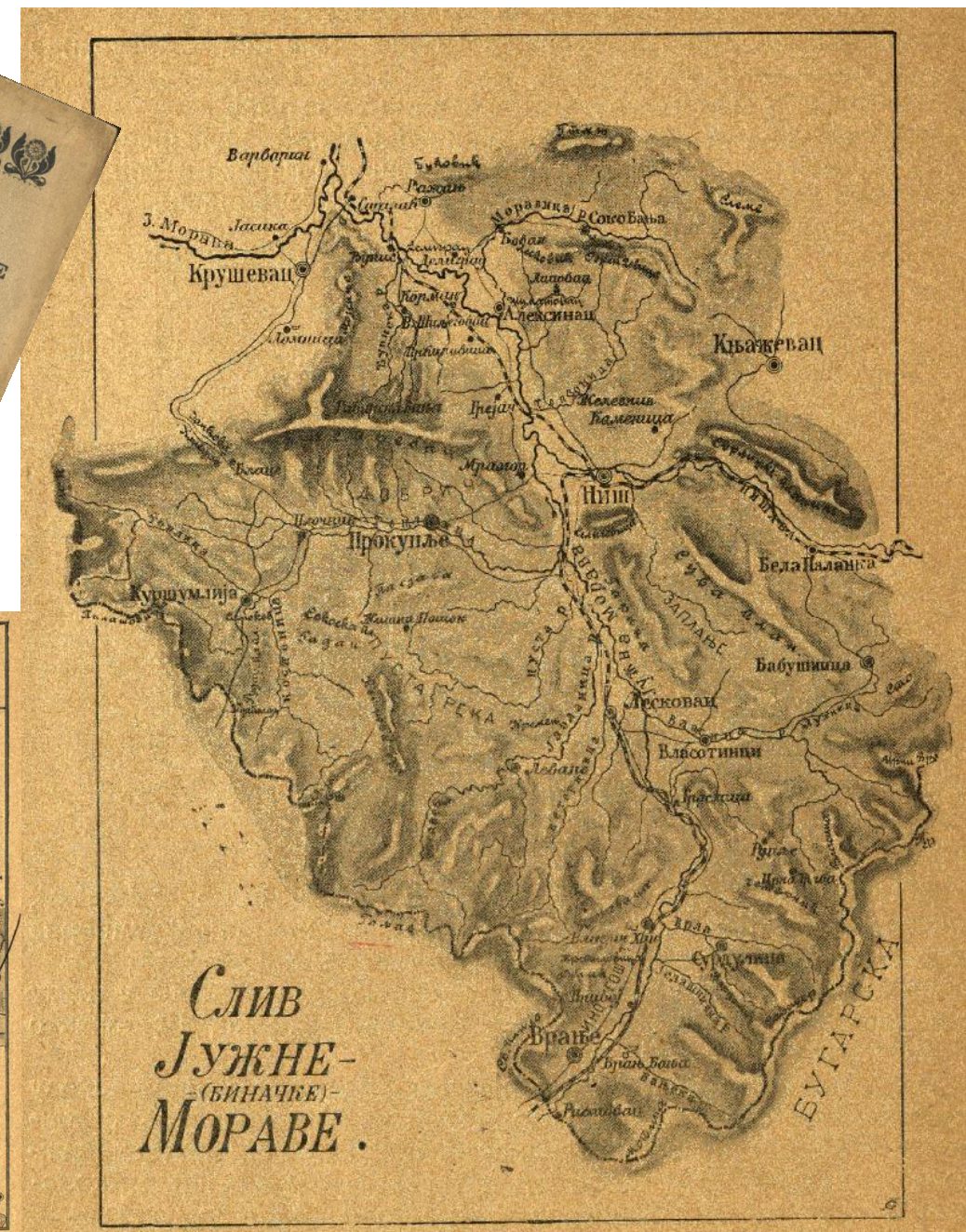
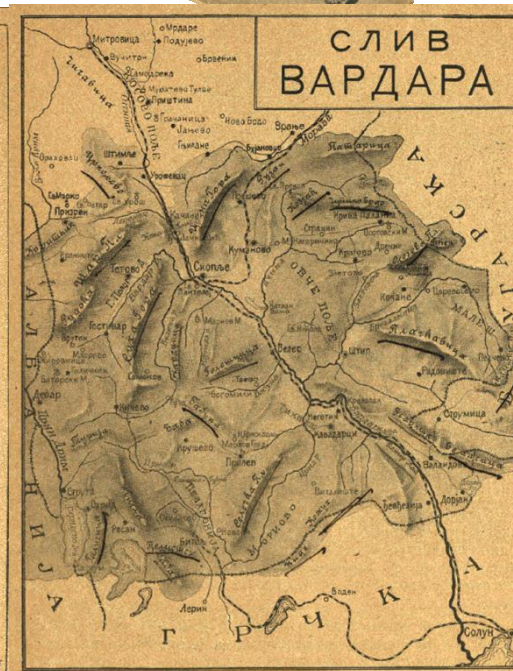
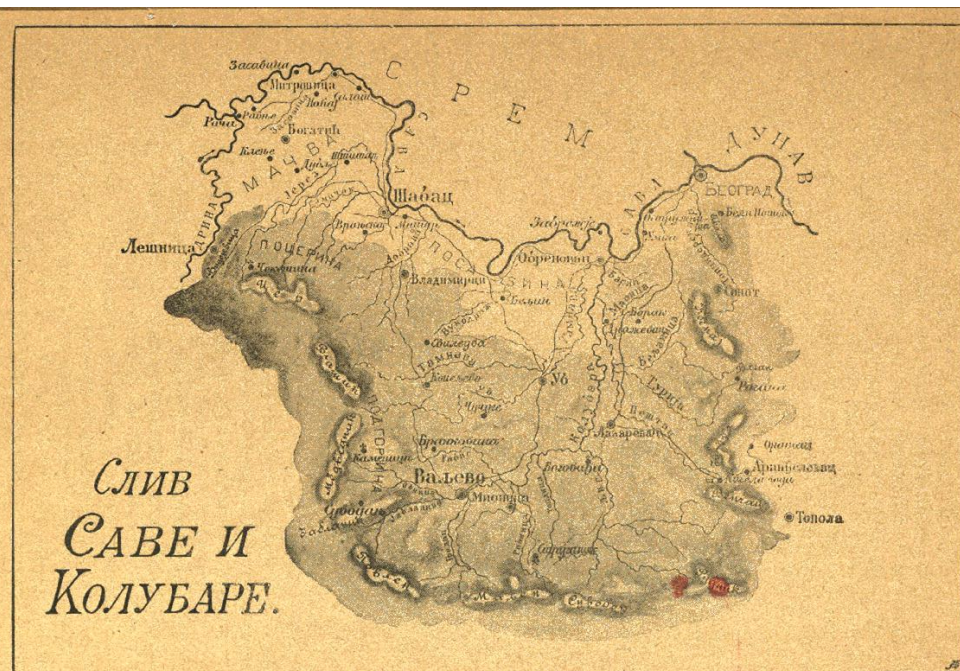
- 4 maps of Kingdom of Serbia
- 4 maps were of Serbian lands
- 1 map of historical space of the Serbian lands



National Library of Serbia A II 3

- The last atlas published before the IWW:

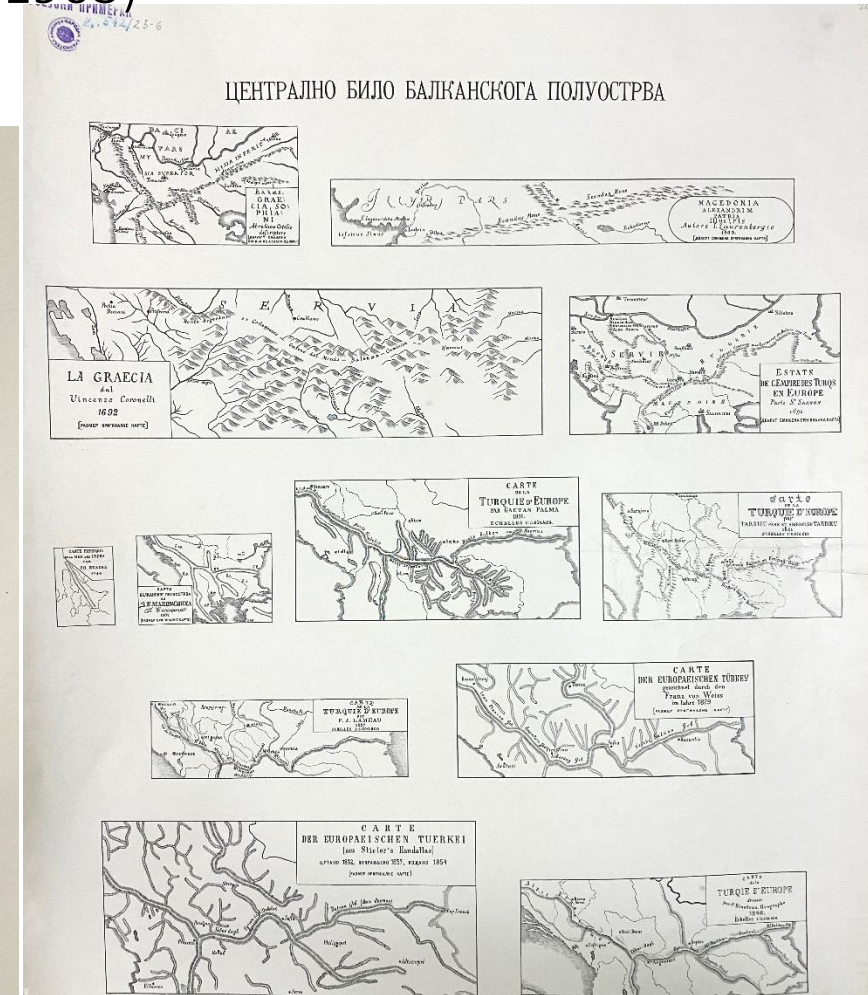
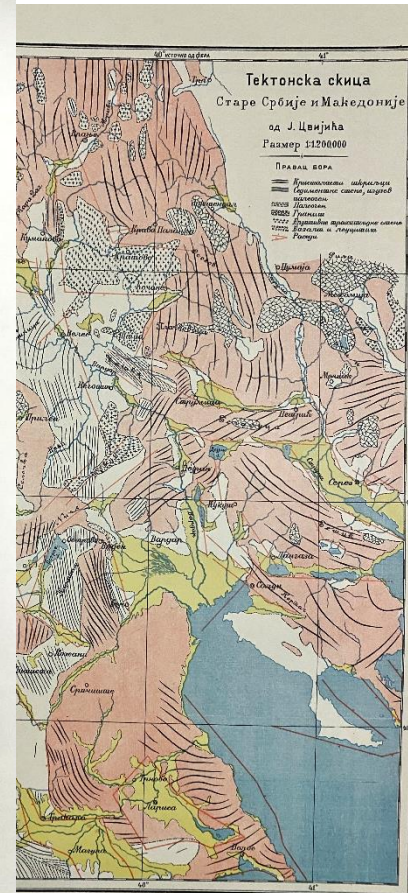
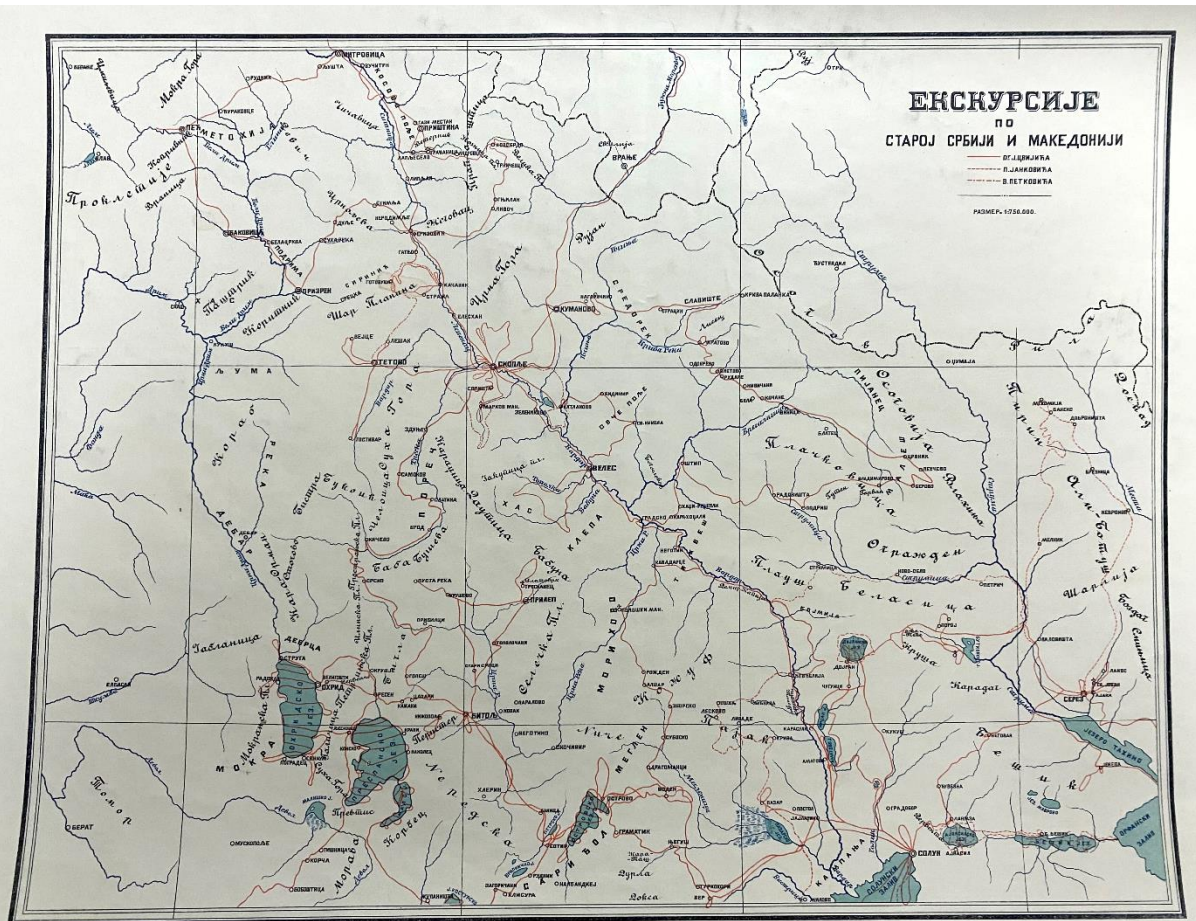
▪ *Atlas of the Kingdom of Serbia With Geography by River Basins. A short reminder for 3rd grade pupils* (Šreplović in 1914)



Atlases by Jovan Cvijić

2 thematic atlases based on field research (Old Serbia and Macedonia, 1898-1901)

- Atlas of Lakes of Macedonia, Old Serbia and Epirus or the Great Lakes of the Balkan Peninsula (1902)
- Geological Atlas of Macedonia and Old Serbia (1903)



Conclusions

- Serbian atlases published at the end of the 19th and the beginning of the 20th century



- auxiliary educational tool to facilitate the teaching of geography
- to present the Kingdom of Serbia and the surrounding countries and the main geographical characteristics of Serbia
- content and methodology defined by the geography curriculum
- purpose of giving a more detailed geographical picture of Serbia
- Cvijić's atlases – first thematic in Serbian cartography

